



Recommandations en hygiène

Agents des services techniques et prestataires de services



Sources d'infection

Réservoirs de microbes

- **RÉSERVOIR HUMAIN**

Le patient, le personnel, le visiteur

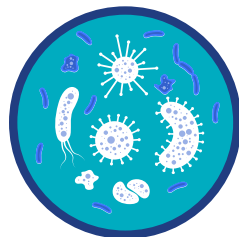
- **RÉSERVOIR INERTE**

Matériel, linge, alimentation, dispositifs médicaux, surfaces

- **RÉSERVOIR ENVIRONNEMENTAL**

Air, Eau

Poussière, Placoplatre, Faux-plafond, Béton,
Double cloisons, et autres matériaux



La dissémination des micro-organismes par **les poussières** (aspergillus), **l'eau** (legionella, pseudomonas) expose certains patients au risque d'infection nosocomiale.

Les mesures de protection sont déterminées selon la nature des travaux, leur localisation géographique et le niveau de risque des patients potentiellement exposés.

- **TRANSMISSION DES MICRO-ORGANISMES**

Directe, d'un individu à l'autre, par les mains

Indirecte, par un intermédiaire, objet, matériel souillé, poussières ou eau.

Les mesures décrites ci-dessous doivent être respectées afin d'éviter une diffusion de poussières et d'agents fongiques remis en suspension dans l'air hors zone en travaux.

Mesures d'hygiène générales

- Hygiène corporelle.
- Changement de la tenue de ville pour une tenue de travail dans un vestiaire dédié.
- Tenue adaptée, propre, changée si possible quotidiennement et complétée en fonction du **lieu** et de la **nature** des travaux entrepris.

Hygiène des mains :

- À l'entrée
- À la sortie
- Après les gestes de la vie courante
- Après le nettoyage de la zone de chantier.



Mesures d'hygiène spécifiques à l'hôpital

AVANT LES TRAVAUX :

- Se présenter au cadre, à une infirmière ou à l'agent d'accueil
- Demander si des précautions particulières sont exigées et les respecter



- Se protéger conformément aux exigences du service
- Respecter les recommandations de l'équipe d'hygiène
- Respecter le plan de circulation.

PENDANT LES TRAVAUX :

- Rentrer tout le matériel, propre, au maximum en début de chantier sinon en début de journée
- Eviter les allées et venues lors de l'intervention
- S'essuyer à chaque sortie consciencieusement les pieds sur le tapis de sol, changer dès que saturé et au moins 1 fois/jour
- Vérifier plusieurs fois par jour l'étanchéité du confinement
- Purger les réseaux d'eau 2 fois par semaine
- Désinfecter la robinetterie neuve (Cf. MO Légionelle).

Élimination des gravats

Les démolitions génèrent des poussières et gravats potentiellement contaminés :

- Démolir en milieu humide
- Arroser les fouilles et abords du chantier avec de l'eau
- Évacuer quotidiennement et en fin de journée les gravats dans des contenants fermés
- Déposer les gravats dans des bennes bâchées
- Faire circuler les gravats au travers de conduits ou conteneurs fermés

Propreté du chantier

Retenir une partie de la poussière :

- En rangeant le chantier
- En réalisant un nettoyage de chantier quotidiennement à la fin de la journée de travail
- Nettoyer-désinfecter votre caisse à outils à l'entrée et à la sortie du service :
 - extérieur et intérieur
 - outils.

EN FIN DE TRAVAUX :

La « levée » du confinement nécessite de faire simultanément :

- un nettoyage de la zone en travaux à la fin du chantier
- la dépose des barrières de protection en limitant la remise en suspension des poussières qui s'y sont déposées :
 - le polyane doit être retiré roulé côté chantier à l'intérieur pour emprisonner la poussière
 - le placoplâtre doit être dépoussiéré (gaze imprégnée et balai trapèze) ; tous les gravats doivent être enlevés.



Mesures supplémentaires

Perçage de murs et cloisons

- Aspiration **en même temps** que le perçage, utilisation d'un aspirateur spécifique avec filtre HEPA ; un ouvrier aspire pendant que l'autre perce
- Bionettoyage du sol et mur avec un produit détergent-désinfectant **au fur et à mesure** des travaux de perçage.

Dépose de faux plafond

Afin d'éviter la dissémination des poussières chaque latte doit être au fur et à mesure de sa dépose :

- aspirée de préférence
- **ou** nettoyée-désinfectée par pulvérisation avec un produit détergent-désinfectant de surfaces et un carré d'essuyage.

LES 10 RECOMMANDATIONS DU PARFAIT OUVRIER

1. Lavage des mains en arrivant et en partant
2. Tenue professionnelle propre
3. Outils propres
4. Respect des circuits établis
5. Limitation de la diffusion de poussière par protections de la zone des travaux et vérifications journalières de l'étanchéité
6. Aspiration en même temps que le perçage
7. Chaque latte de faux plafond doit être déposée au fur et à mesure et nettoyée/désinfectée
8. Élimination journalière des gravats dans des poches fermées
9. Nettoyage journalier du chantier
10. Nettoyage de fin de chantier



Conception : Equipe de l'UPRIAS

Création graphique : Direction de la Communication (sept. 2022)

Crédits photos : Istock - Freepik

Impression : Centre de Reprographie du CHU de Toulouse

CHU Toulouse - 2, rue Viguerie - TSA 80035 - 31059 Toulouse Cedex 9

Code : 407 583



CENTRE HOSPITALIER UNIVERSITAIRE DE TOULOUSE